

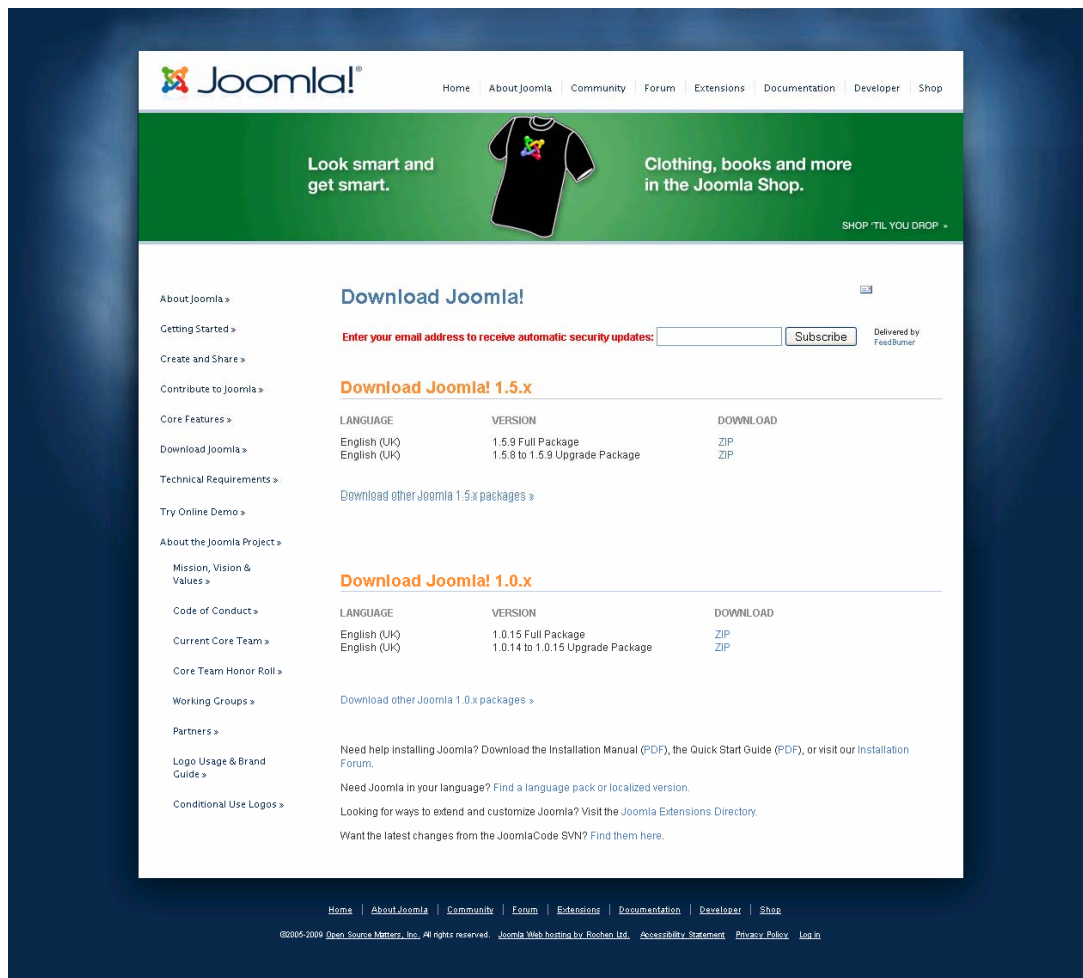
Panduan Instalasi Joomla

Joomla merupakan salah satu software manajemen konten website (CMS) yang dapat dikatakan sangat fleksibel untuk skala kecil sampai dengan skala besar atau enterprise. Dalam topik bahasan kali ini dibahas cara instalasi joomla versi 1.5 yang sudah umum di pakai. Sebenarnya ada dua versi joomla yang masih aktif dan di support, yaitu joomla versi 1.0 dan versi 1.5. Untuk instalasi versi 1.0 tidak dibahas. Selain instalasinya, disini akan di tambahkan cara-cara agar website nantinya lebih dikenal oleh mesin pencari seperti google, yahoo, dll yaitu dengan cara mengaktifkan SEO atau Search Engine Optimation dan pembuatan sitemap. Dalam bahasan ini banyak dibuat dengan contoh tampilan layar (screen capture).

1. Download source aplikasi dari website joomla

url : <http://www.joomla.org/download.html>

Pilih joomla versi 1.5 yang akan di download



The screenshot shows the Joomla! website's download page. At the top, there is a navigation menu with links: Home, About Joomla, Community, Forum, Extensions, Documentation, Developer, and Shop. Below the menu is a green banner for the Joomla Shop with the text "Look smart and get smart." and "Clothing, books and more in the Joomla Shop." A black t-shirt with the Joomla logo is displayed in the center of the banner. To the right of the banner is a "SHOP 'TIL YOU DROP" link.

The main content area is titled "Download Joomla!". It includes a section for "Download Joomla! 1.5.x" with a table of download options. Below this is a section for "Download Joomla! 1.0.x" with another table of download options. The page also features a sidebar with various links and a footer with copyright information.

LANGUAGE	VERSION	DOWNLOAD
English (UK)	1.5.9 Full Package	ZIP
English (UK)	1.5.8 to 1.5.9 Upgrade Package	ZIP

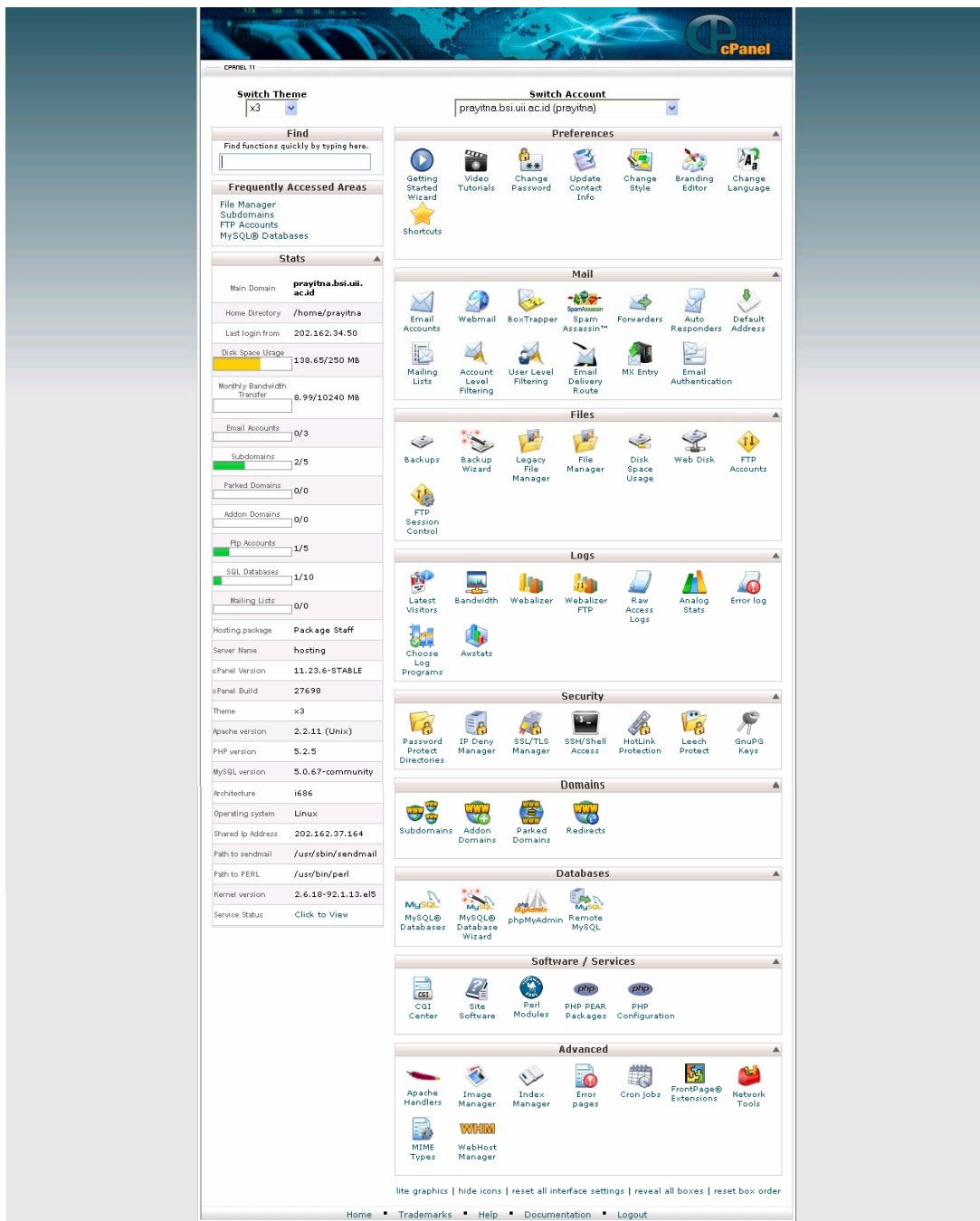
LANGUAGE	VERSION	DOWNLOAD
English (UK)	1.0.15 Full Package	ZIP
English (UK)	1.0.14 to 1.0.15 Upgrade Package	ZIP

2. Persiapan di server CPanel

Sebuah website membutuhkan dua hal yang utama, yaitu nama dan yang kedua adalah hosting. Nama yang digunakan disini adalah alamat website prayitna.bsi.uui.ac.id dan hosting yang digunakan juga di hosting uui yang dapat diakses menggunakan alamat <http://prayitna.bsi.uui.ac.id/cpanel>. Anda saat mendaftarkan hosting ke server akan mendapatkan user ID dan password untuk dapat mengakses fasilitas tersebut.

Lakukan login dari browser internet ke alamat cpanelnya.

url : <http://prayitna.bsi.uui.ac.id/cpanel> (diperlukan memasukkan user ID & Password)



3. Persiapan direktori di server CPanel

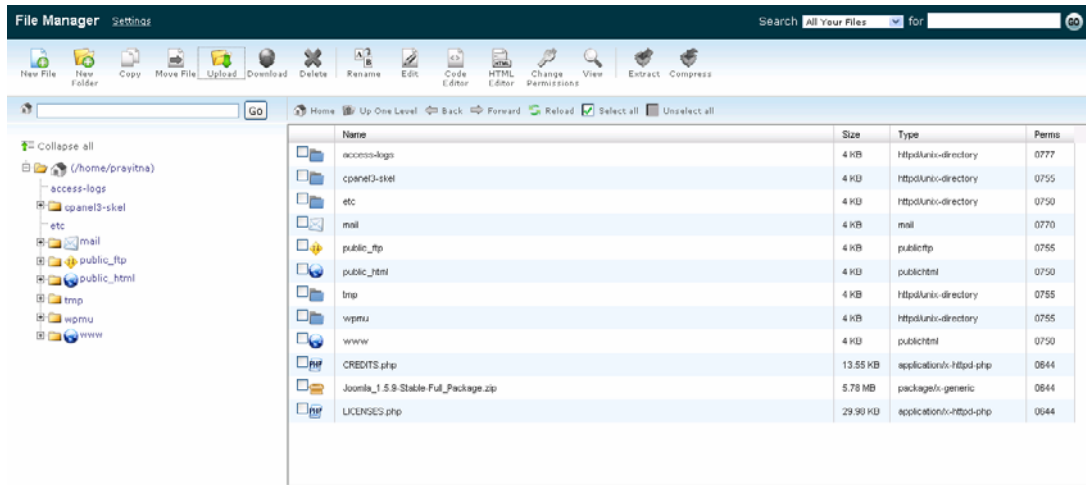
Persiapan awal yang perlu dilakukan yaitu menyiapkan penempatan file yang akan digunakan. Fasilitas ini dapat dibuka dari menu “File Manager”

a. Buka home directory

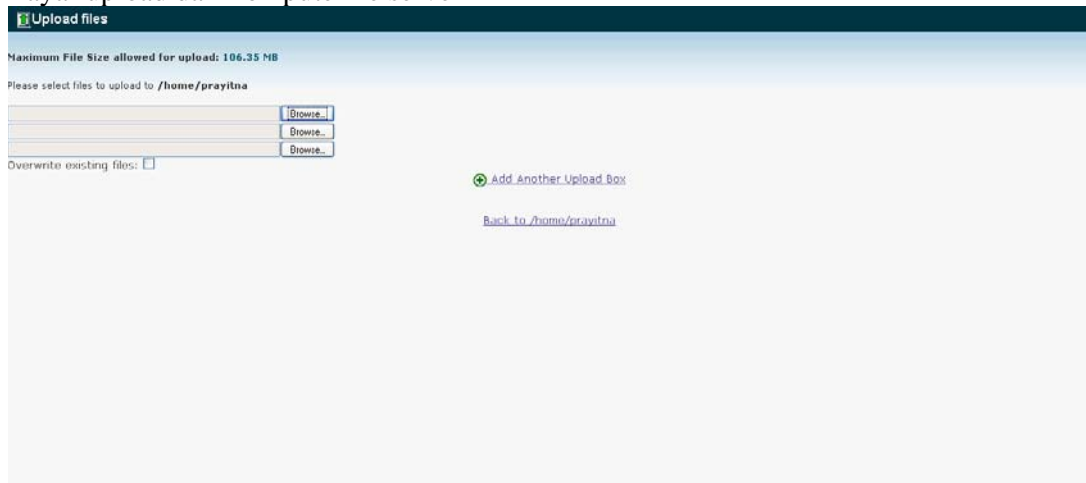


Untuk melihat seluruh file yang berawalan titik (.) atau yang tersembunyi (hidden) bisa di centang check bok yang ada dibawahnya.

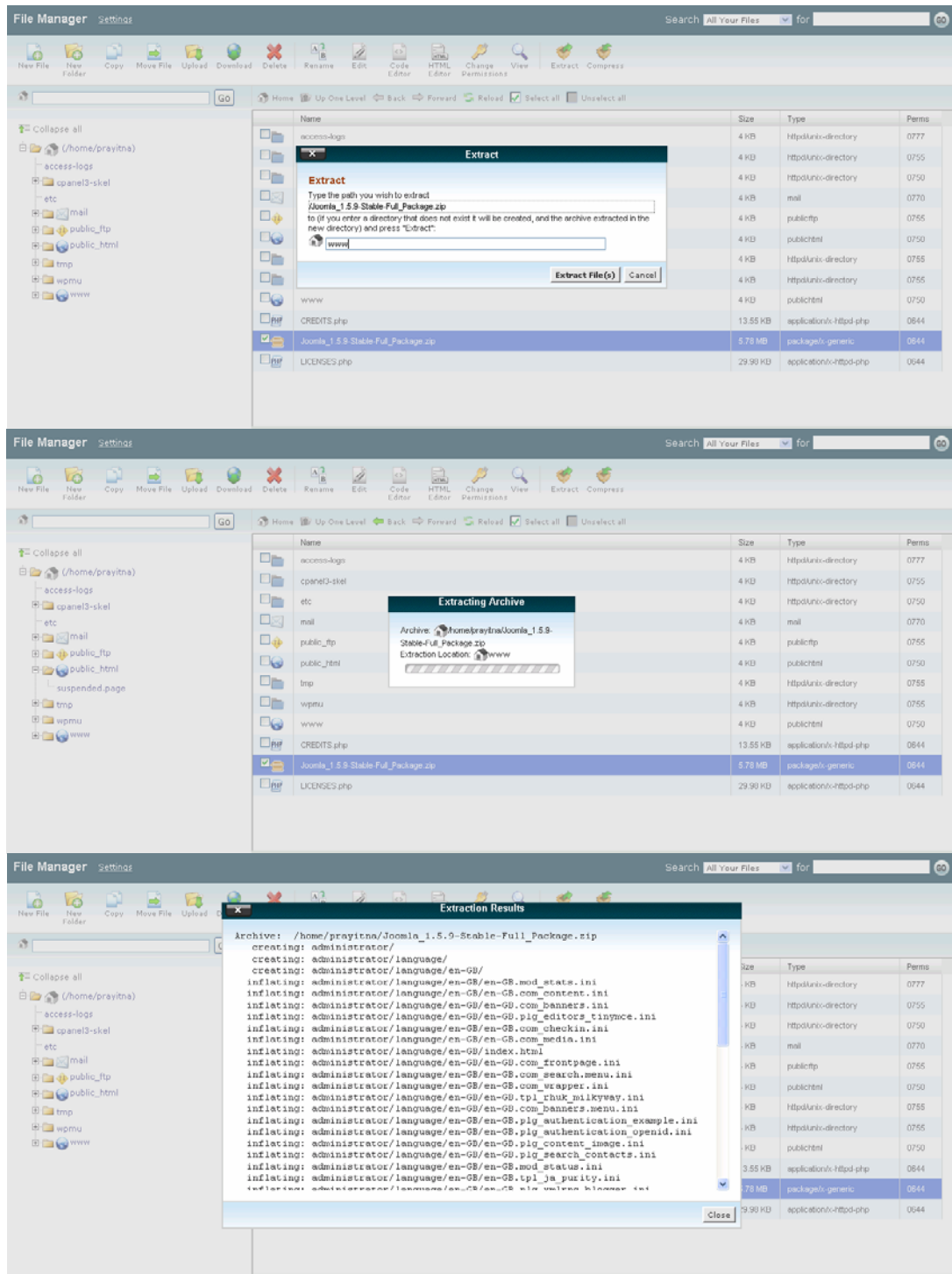
b. Upload file joomla yang sudah di download ke home direcotiri



c. Layar upload dari komputer ke server



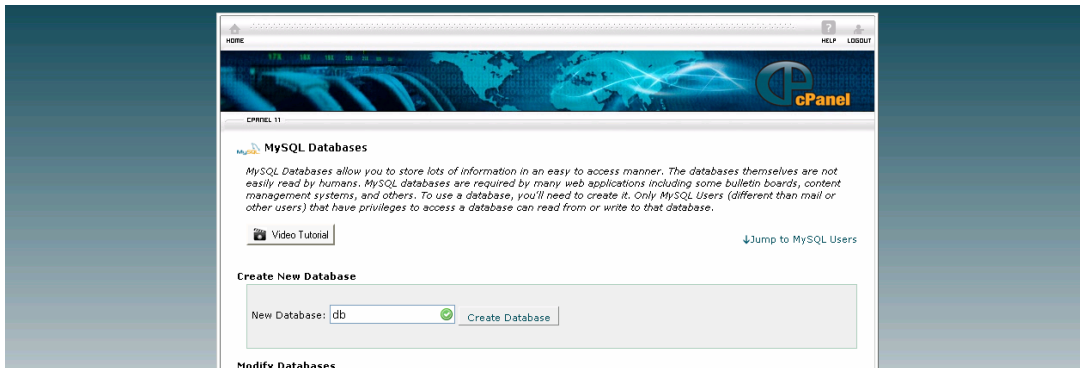
d. Ektrak file hasil upload ke directory www atau public_html



4. Siapkan database untuk Joomla

Joomla sebagai CMS memerlukan sebuah database untuk menyimpan semua isi contentnya (kecuali file/gambar). Disini akan dibuatkan sebuah database MySQL, yaitu dengan cara membuka menu “MySQL Databases” di CPanel

- a. Buat database dengan nama yang sesuai
misalnya nama database “db” dan klik tombol “Create Database”



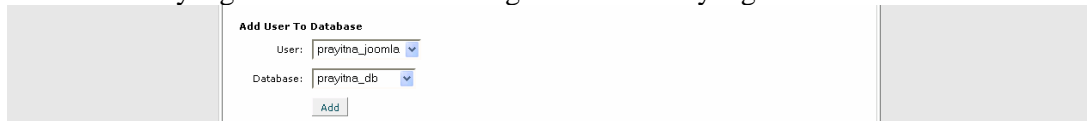
nama yang dibuat akan otomatis diubah menjadi userID + nama database , jadi namanya menjadi “prayitna_db”

- b. Buat user database

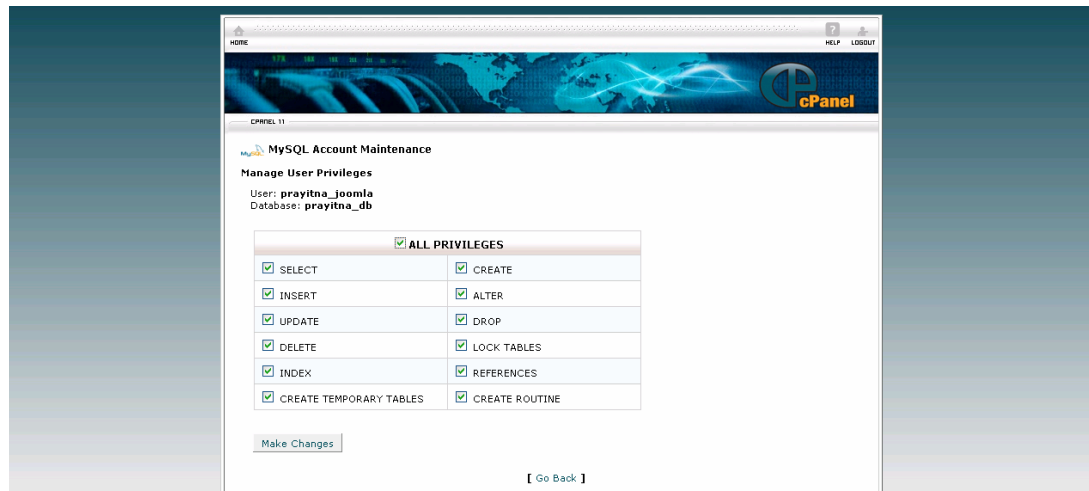


User database otomatis diubah menjadi userID + user yang dibuat, yaitu menjadi “prayitna_joomla”. Untuk password bisa diisi dengan menekan tombol generate password. Kemudian klik tombol create user.

- c. Beri hak user yang dibuat tadi untuk mengelola database yang dibuat



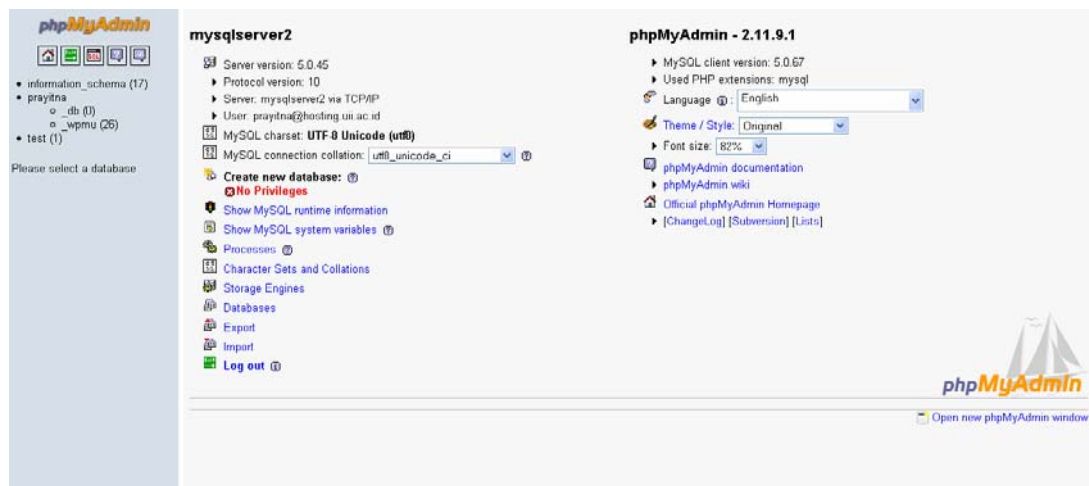
Pilih user dan database yang barusan dibuat dan klik tombol ”add”.



Berikan semua kewenangan, termasuk membuat dan menghapus tabel dengan klik di pilihan "All Privileges" dan klik tombol Make Changes.

d. Cek hasil pembuatan database

Dari CPanel buka menu "phpMyAdmin" untuk melihat database yang ada di MySQL.



Di sebelah kiri bisa dilihat database yang sudah dibuat, dan diketahui alamat database MySQL yaitu "MySQLServer2"